

棕色；腹部褐白色。

分布 黑龙江；俄罗斯。

富冬夜蛾 *Cucullia fuchsiana* Eversmann (图版 XXIII-3)

Cucullia fuchsiana Eversmann, 1842, Bull. Mosc. 3: 552, (Urals)

Cucullia fuchsiana: Hampson, 1906, Cat. Lep. Phal. Br. Mus. 6: 27. —Boursin, 1941, Iris 55: 53. —Chen, 1985, Econ. Ins. Fn. China, Lep. Noct. 4: 101.

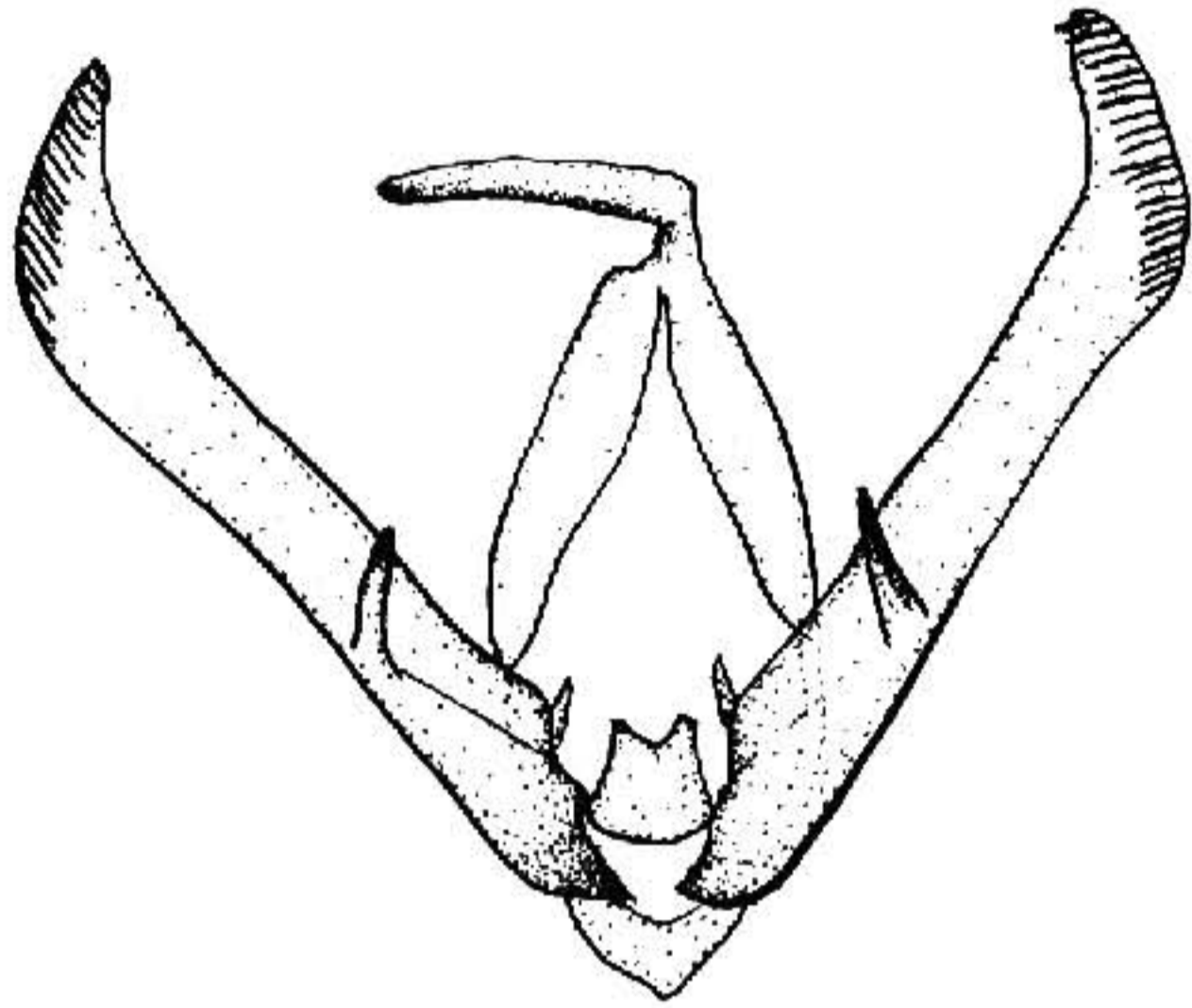


图 424 富冬夜蛾 *Cucullia fuchsiana* Eversmann ♂ 外生殖器

翅展 35 mm。头、胸及前翅白色杂褐色，颈板有暗褐横纹，前翅亚中褶基部一白纵纹，其中一黑纵纹穿过，基线仅前端现一黑点，内线褐色锯齿形，剑纹大，外方一白斑，环、肾纹白色黑边，外线褐色，亚端线白色，内侧有几个黑褐纹，外侧前半与后端有黑褐纹，顶角一白斜纹；后翅黄白，翅脉与端区褐色；腹部黄褐色。雄蛾抱器瓣端部

向背弯 (图 424)。

寄主 扫帚艾。

分布 黑龙江、内蒙古、新疆、青海、河北；蒙古，俄罗斯。

白纹冬夜蛾 *Cucullia mandshuriae* Oberthür (图版 XXIII-4)

Cucullia mandshuriae Oberthür, 1884, Et. ent. 10: 23, pl. 3, fig. 4. (Sidemi)

Cucullia mandshuriae: Hampson, 1906, Cat. Lep. Phal. Br. Mus. 6: 27. —Sugi, 1982, in Inoue et al., Moths Jap. 1: 722. —Chen, 1985, Econ. Ins. Fn. China, Lep. Noct. 4: 100

翅展 38 mm。头、胸及前翅灰色带紫，前翅亚中褶基部一黑纵纹，中室外半褐色，环、肾纹后端有一扁三角形白纹连接，中室下角外一黑褐线，亚端线白色，前段内侧一黑褐斑，中段外侧一黑纵纹，2脉后一黑纹，端区白色；后翅黄白带褐；腹部灰色带黄及暗褐色。

分布 黑龙江、陕西、湖南；日本，俄罗斯。

蒿冬夜蛾 *Cucullia fraudatrix* Eversmann (图版 XXIII-5)

Cucullia fraudatrix Eversmann, 1837, Bull. Mosc. 6: 43, (Oreburg)

Cucullia fraudatrix: Hampson, 1906, Cat. Lep. Phal. Br. Mus. 6: 28. —Kostrowicki,